



## INVITACIÓN Y BASES DEL CAMPEONATO DE ANDALUCÍA DE PIRAGUA CROSS

2ª PRUEBA PUNTUABLE DEL XVII RANKING ANDALUZ Y 2ª DE LAS LIGAS ANDALUZAS

- **Fecha y Lugar:** Sábado 08 de Febrero de 2020, Parque Metropolitano Marisma de los Toruños y Pinar de la Algaida, Puerto Real (Cádiz).
- **Período de Inscripción:** Desde el miércoles 15 de Enero hasta el miércoles 5 de Febrero a las 23:59h (**Plataforma Prodain de Inscripciones**).
- **Recogida de Dorsales:** 08 de Febrero de 8:30 a 9:00.
- **Reunión de Delegados:** 08 de Febrero a partir de las 9:15.
- **Categorías, Distancias y Tiempos de Control:**

Categoría	Hombre Kayak	Mujer Kayak	Hombre Canoa	Mujer Canoa
Infantil N	1800c + 3000p	1800c + 3000p	1800c + 3000p	1800c + 3000p
Infantil B	1800c + 3000p	1800c + 3000p	1800c + 3000p	
Infantil A	1800c + 3000p	1800c + 3000p	1800c + 3000p	
Cadete N	3600c + 5000p	3600c + 5000p	3600c + 5000p	3600c + 5000p
Cadete B	3600c + 5000p	3600c + 5000p	3600c + 5000p	
Cadete A	3600c + 5000p	3600c + 5000p	3600c + 5000p	
Cadete KS	3600c + 5000p	3600c + 5000p	XXX	XXX
Juvenil	3600c + 5000p	3600c + 5000p	3600c + 5000p	3600c + 5000p
Senior	3600c + 5000p	3600c + 5000p	3600c + 5000p	3600c + 5000p
Senior KS	3600c + 5000p	3600c + 5000p	XXX	XXX
Senior KL1-KL2-KL3	3600c + 5000p	3600c + 5000p	XXX	XXX
Senior VL1-VL2-VL3	XXX	XXX	3600c + 5000p	XXX
Veterano 35-39	3600c + 5000p	3600c + 5000p	3600c + 5000p	XXX
Veterano 40-44	3600c + 5000p	3600c + 5000p	3600c + 5000p	XXX
Veterano 45-49	3600c + 5000p	3600c + 5000p	3600c + 5000p	XXX
Veterano 50-54	3600c + 5000p	3600c + 5000p	3600c + 5000p	XXX
Veterano 55-59	3600c + 5000p	3600c + 5000p	3600c + 5000p	XXX
Veterano 60-64	3600c + 5000p	3600c + 5000p	3600c + 5000p	XXX
Veterano 65-69	3600c + 5000p	3600c + 5000p	3600c + 5000p	XXX
Veterano 70-74	3600c + 5000p	3600c + 5000p	3600c + 5000p	XXX

### Tiempo de Control:

- **Infantiles:** 8´ a partir del Tercer Clasificado.
- **Cadetes:** 13´ a partir del Tercer Clasificado.
- **Juveniles, Senior y Veteranos:** 13´ a partir del Primer Clasificado.

Tanto los horarios, como las distancias de la prueba pueden ser modificados por motivos de fuerza mayor, por lo que se ruega a todos los participantes se encuentren en el lugar de la Competición a la hora de celebración de la Reunión de Delegados.



1 Deportista sólo podrá participar en una única prueba, siendo descalificado de todas en las que participe en caso de superar el número de pruebas.

**La FAP facilitará a todos los participantes 2 adhesivos con su número, los cuales deberán ir colocados en la siguiente posición, de manera que sean perfectamente visibles para los árbitros:**

- **1 en el pecho del participante.**
- **1 en la tablilla de la embarcación.**

- **Horarios:**

Salida	Hora	Categorías
1ª	10:00	K1 Hombre Senior, K1 Hombre Juvenil, K1 Mujer Senior, K1 Mujer Juvenil, C1 Hombre Senior, C1 Hombre Juvenil, C1 Mujer Senior y C1 Mujer Juvenil.
2ª	11:00	K1 Hombre Veterano, K1 Mujer Veterano, C1 Hombre Veterano, KS, KL1, KL2, KL3 Hombre y Mujer Senior, VL1, VL2 y VL3 Hombre Senior.
3ª	12:00	K1 Hombre Cadete (A, B y N), KS Hombre Cadete, K1 Mujer Cadete (A, B y N), KS Mujer Cadete, C1 Hombre Cadete (A, B y N), y C1 Mujer Cadete.
4ª	13:00	K1 Hombre Infantil (A, B y N), K1 Mujer Infantil (A, B y N), C1 Hombre Infantil (A, B y N) y C1 Mujer Infantil.

- **Cambios y bajas:**

Una vez finalizado el Plazo de Inscripción no se podrán realizar bajas, ni cambios de titulares por reservas, únicamente se podrán realizar Nuevas Altas con una cuota de Inscripción de 30€ por embarcación para todas las categorías hasta las 12:00h del viernes 7 de Febrero, esta cuota no será subvencionada por la FAP. En el caso de que un deportista no participe no le será devuelta la cuota de Inscripción, para las categorías subvencionadas, deberán abonar la cuota de Inscripción.

- **Cuota de Inscripción:**

La Cuota de Inscripción por cada Embarcación Inscrita en el Campeonato de Andalucía de Piragua-Cross es de 6€. La cuota de Inscripción será subvencionada por la FAP para las categorías Cadetes e Infantiles. Número de cuenta corriente:

Banco Sabadell IBAN/BIC: ES76 0081 0340 5700 0168 2978

## RECORRIDOS

Las ciabogas se realizarán hacia la derecha (sentido de las agujas del reloj)



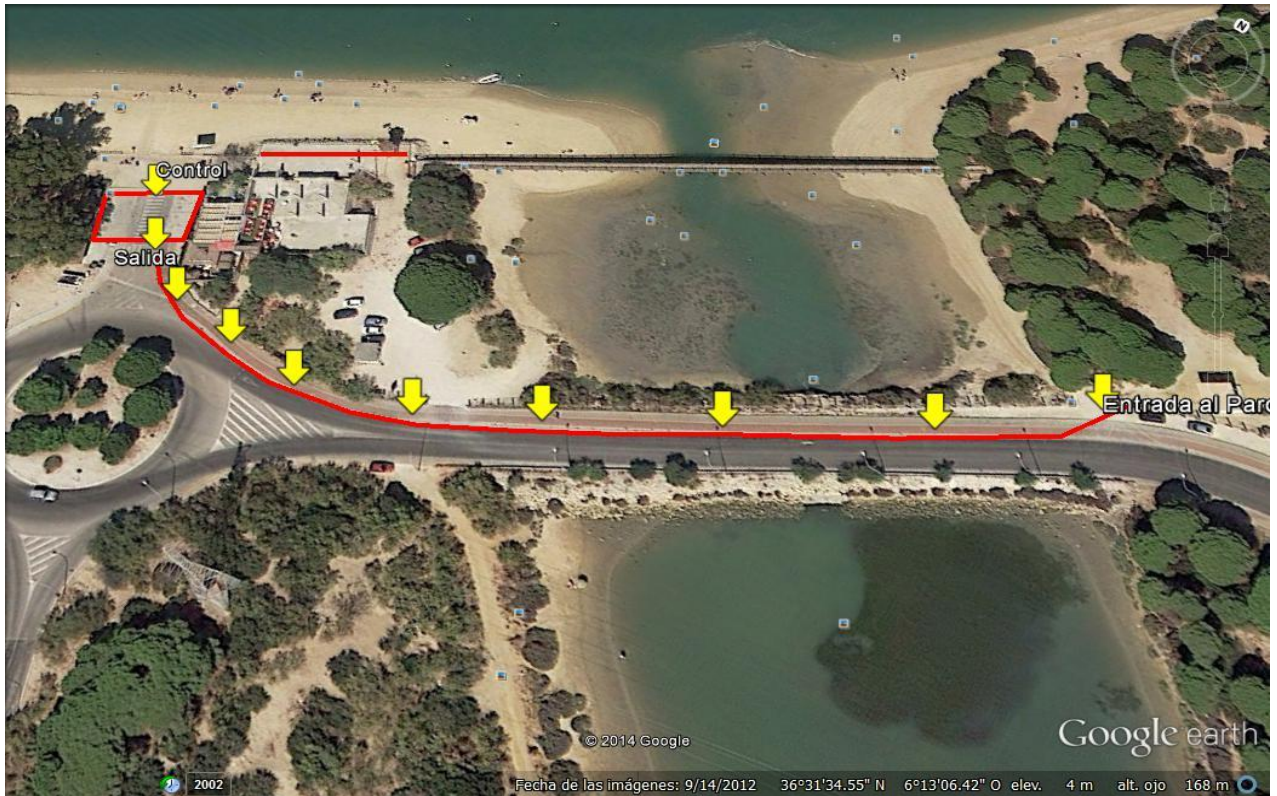
### **Cadetes, Juveniles, Senior y Veteranos**

(2 Vueltas al circuito de carrera y 2 Vueltas a un recorrido de 2500m paleando).



### **Infantiles**

(1 Vuelta al recorrido de carrera y 2 vueltas a un recorrido de 1500m paleando)



**Salida**



**Transición al Agua**

La Transición al agua se realizará entrando por un extremo de la zona habilitada para ello, de manera que las embarcaciones estén alineadas perpendicularmente al agua.



### **Circuito de carrera**

Infantiles: 1 vuelta (1800 metros)

Cadete, Juvenil, Senior y Veteranos: 2 vueltas (3600 metros)



## PAUTAS GENERALES DE RESPETO Y CUIDADO DEL MEDIO NATURAL

- Respetar en todo momento el medio natural. No dañar, capturar, ni molestar a la fauna y flora.
- No arrojar sólidos y líquidos fuera de los lugares habilitados. Llevar bolsas de plástico para su traslado y depositarlos en un contenedor.
- No arrojar objetos que puedan provocar un incendio.
- No abandonar restos de materiales, envoltorios o alimentos utilizados durante la competición.